

IHK-Standortumfrage 2023

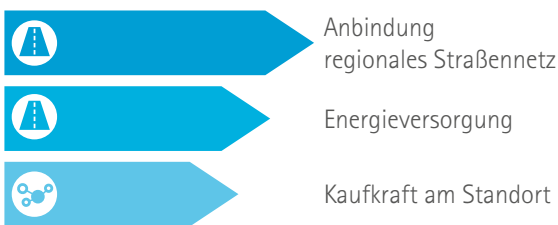
Ergebnisse für Oberbayern – Branchen

Einzelhandel

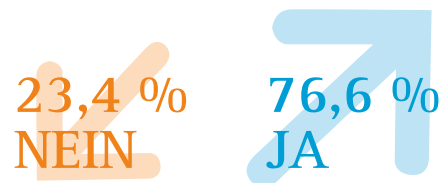
Gesamtnote für den Standort

Ø 2,2

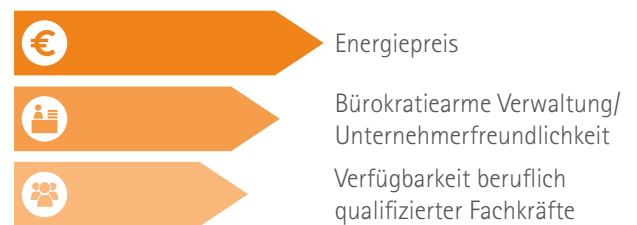
Stärken



Nochmalige Standortentscheidung

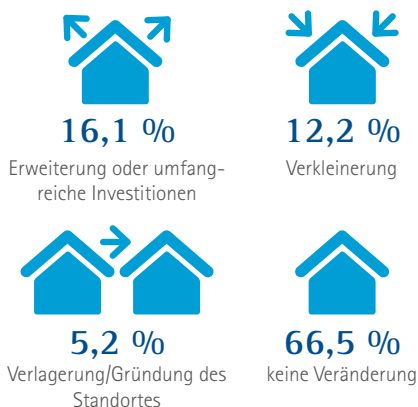


Handlungsbedarf

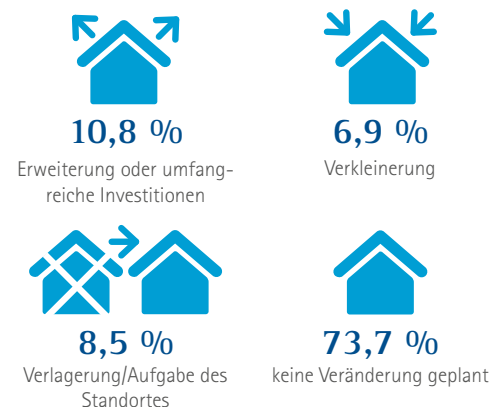


Entwicklung der Unternehmensstandorte

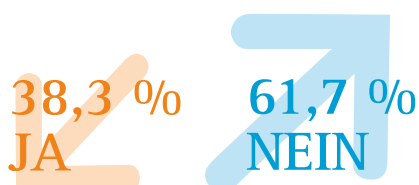
In den letzten 3 Jahren



In den nächsten 3 Jahren



Verzögerung des Unternehmenswachstums durch Standortfaktoren



Methodik

Im März 2023 wurden Unternehmen in ganz Oberbayern zu ihrer Standorteinschätzung befragt. 4.157 Betriebe beteiligten sich insgesamt (462 aus dem Einzelhandel) an der Umfrage und gaben für 48 Standortfaktoren in 6 Kategorien jeweils ihre individuelle Bedeutung und Zufriedenheit an. Zur Auswertung wurde immer der Mittelwert der jeweiligen Rückmeldungen bzw. der prozentuale Anteil der Nennungen errechnet. Die Bewertungsskala ist am Schulnotensystem orientiert und reicht von 1 (sehr gut/sehr wichtig) bis 5 (sehr schlecht/völlig unwichtig).

Einzelergebnisse



	Bedeutung	Zufriedenheit
GESAMTBEWERTUNG INFRASTRUKTUR	1,9	2,5
Energieversorgung	1,8	2,1
Verfügbarkeit von regenerativer Energieversorgung	2,6	2,7
Angebot öffentlicher Ladeinfrastruktur für E-Mobilität	3,3	3,5
Anbindung regionales Straßennetz	1,9	2,0
Anbindung Fernstraßennetz	2,5	2,3
Anbindung Schienen-Güterverkehr	4,1	3,5
Anbindung Schienen-Personenverkehr	3,2	3,0
Anbindung Luftverkehr	4,3	3,8
ÖPNV-Angebot	2,7	3,1
Alternative Mobilitätsangebote (z.B. Sharing-Modelle)	3,8	3,8
Breitbandversorgung	1,7	2,7
Angebot Gewerbeflächen/-immobilien	2,8	3,4



GESAMTBEWERTUNG ARBEITSMARKT/FACHKRÄFTE	2,1	3,4
Verfügbarkeit akademisch qualifizierter Fachkräfte	3,5	3,5
Verfügbarkeit beruflich qualifizierter Fachkräfte	2,1	3,7
Verfügbarkeit Auszubildender	2,8	3,6
Verfügbarkeit an- und ungelernter Arbeitskräfte	3,1	3,4
Angebot an beruflichen Ausbildungseinrichtungen	2,9	3,0
Berufliche Weiterbildungsangebote	2,8	3,1
Angebot an Fachhochschulen und Universitäten	3,5	3,2
Loyalität und Motivation der Mitarbeiter/-innen	1,6	2,4
Integrationsangebot für ausländische Arbeitskräfte	3,1	3,3



GESAMTBEWERTUNG STANDORTKOSTEN	1,6	3,1
Energiepreis	1,6	3,3
Personalkosten	1,7	3,2
Gewerbeflächen-/Grundstückspreise	2,2	3,8
Büro-/Gewerbemieten	2,2	3,5
Gewerbe-/Grundsteuer	1,8	3,3
Kommunale Abgaben	1,9	3,2



GESAMTBEWERTUNG UNTERNEHMENSUMFELD	1,9	2,6
Nähe zu Absatzmärkten/Kunden	1,7	2,4
Nähe zu Beschaffungsmärkten/Zulieferern	2,6	2,9
Kaufkraft am Standort	1,8	2,4
Angebot an unternehmensnahen Dienstleistungen	2,5	2,7
Angebot an Unternehmensnetzwerken	2,7	2,9
Nähe zu Forschungsreinrichtungen/Innovationstransfer	3,9	3,5



GESAMTBEWERTUNG STANDORTATTRAKTIVITÄT	2,1	2,6
Kinderbetreuungsangebot	2,9	2,7
Schulangebot	2,8	2,3
Angebot Seniorenbetreuung/-pflege	3,2	2,8
Wohnraumangebot	2,3	3,6
Medizinische Versorgung	2,4	2,5
Innenstadtattraktivität/Einkaufsmöglichkeiten	2,2	3,0
Freizeit-/Sportangebot	2,8	2,4
Kulturangebot	3,1	2,7
Image des Standortes	2,0	2,5



GESAMTBEWERTUNG WIRTSCHAFTSFREUNDLICHKEIT	2,1	3,0
Dauer der Genehmigungsverfahren	2,4	3,4
Gewerbeflächenpolitik der Kommune	2,4	3,4
Angebot der Wirtschaftsförderung	2,4	3,4
Standortmarketing der Kommune	2,3	3,4
Angebot an digitalen Verwaltungsverfahren	2,4	3,4
Bürokratiearme Verwaltung/Unternehmensfreundlichkeit	1,9	3,6

Die übergeordneten Standortkategorien wurden separat abgefragt. Sie sind nicht der errechnete Mittelwert aus den einzelnen Standortfaktoren einer Kategorie.

Impressum

IHK für München und Oberbayern, Max-Joseph-Straße 2, 80333 München ☎ 089 5116-0 @ info@muenchen.ihk.de 🌐 ihk-muenchen.de
 Ansprechpartnerin: Elisabeth Zehetmaier @ elisabeth.zehetmaier@muenchen.ihk.de