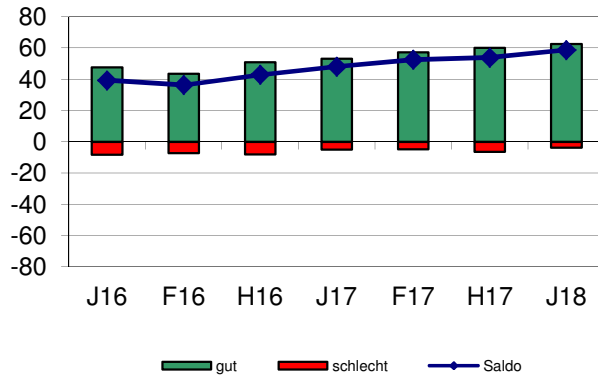


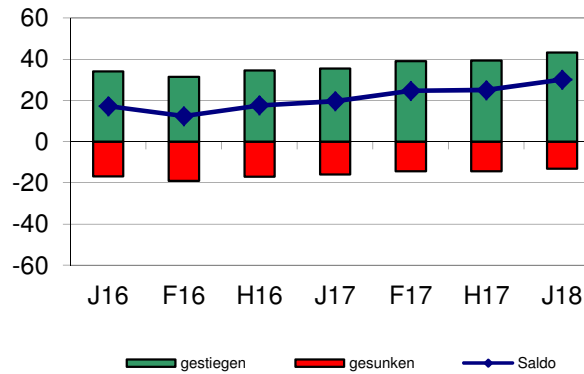
## Zentrale Spätindikatoren der bayerischen Industrie

Spätindikatoren folgen der allgemeinen Konjunkturentwicklung mit einigem zeitlichen Abstand. In der BIHK-Konjunkturumfrage beschreiben sie die wirtschaftliche Situation der bayerischen Industrie in den vergangenen 6 Monaten.

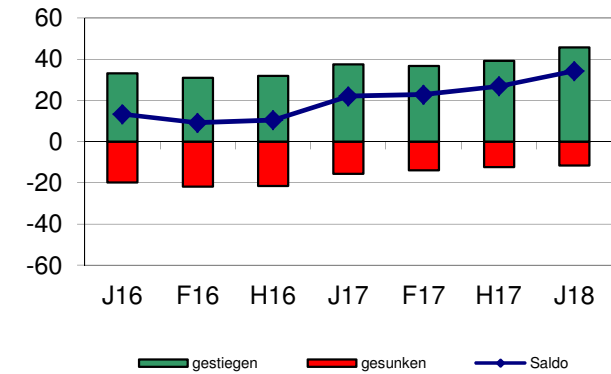
**Geschäftslage**



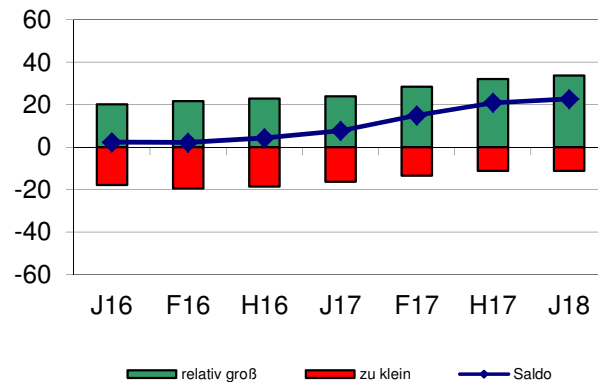
**Auftragsvolumen Inland**



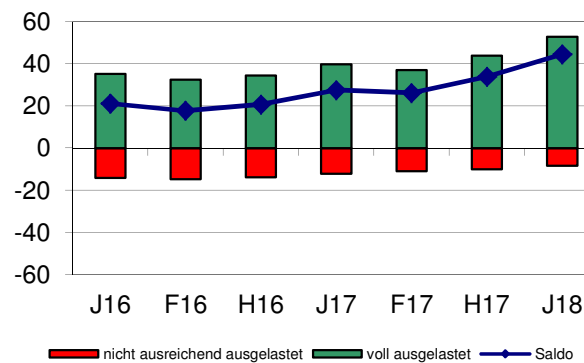
**Auftragsvolumen Ausland**



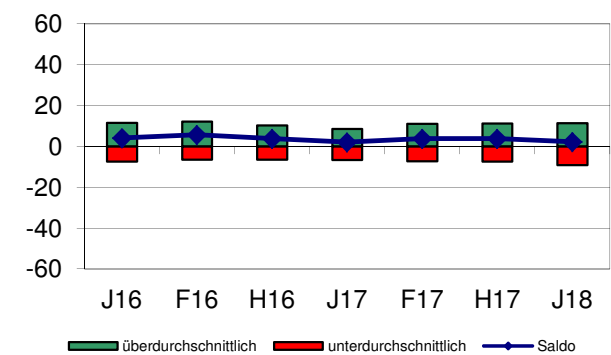
**Auftragsbestand**



**Kapazitätsauslastung**



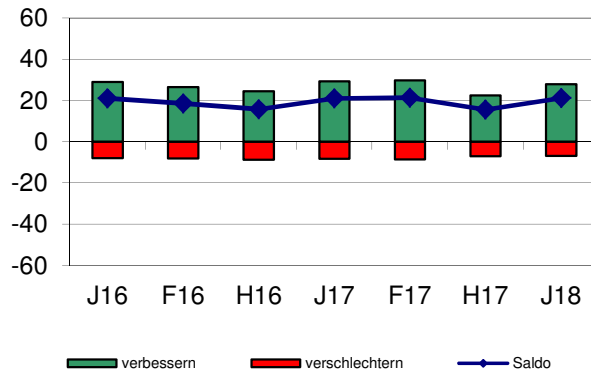
**Bestand an Fertigwaren**



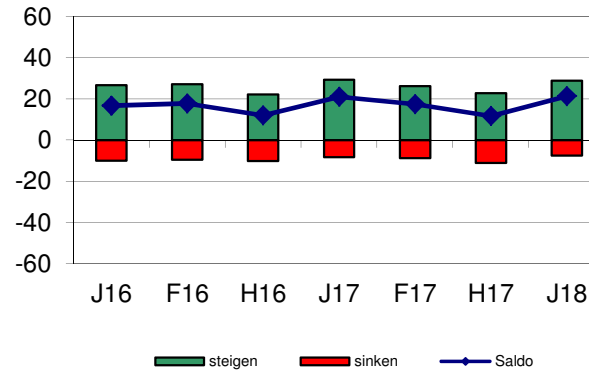
## Zentrale Frühindikatoren der bayerischen Industrie

Frühindikatoren laufen der allgemeinen Konjunkturentwicklung voraus. In der BIHK-Konjunkturumfrage beschreiben sie die Erwartungen der bayerischen Industrie für die kommenden 12 Monate.

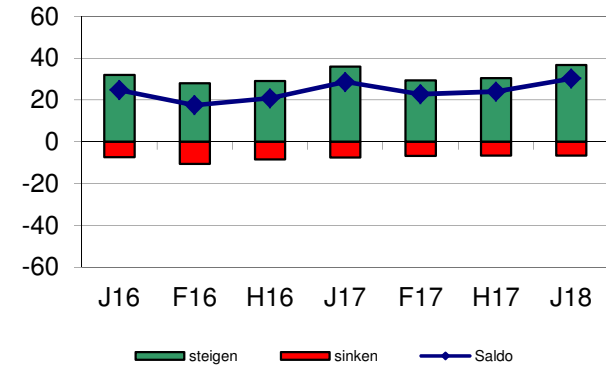
**Geschäftserwartungen**



**Erwartetes Auftragsvolumen Inland**



**Erwartetes Auftragsvolumen Ausland**



**Erwartete Kapazitätsauslastung**

