

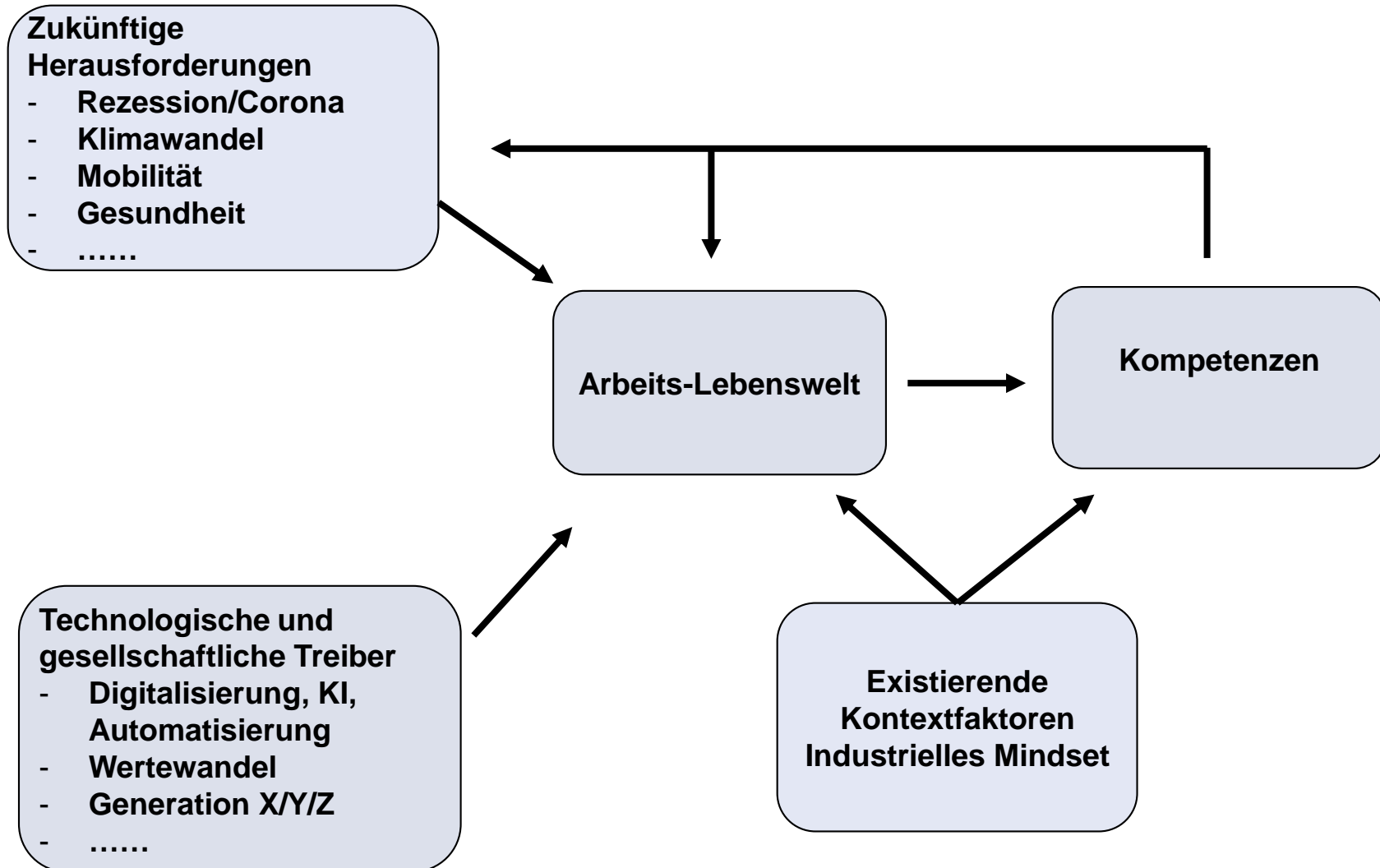
Kompetenzentwicklung für die digitale Arbeitswelt – Wege und Hindernisse

IHK Zukunftskonferenz
München, 17. 6. 2020

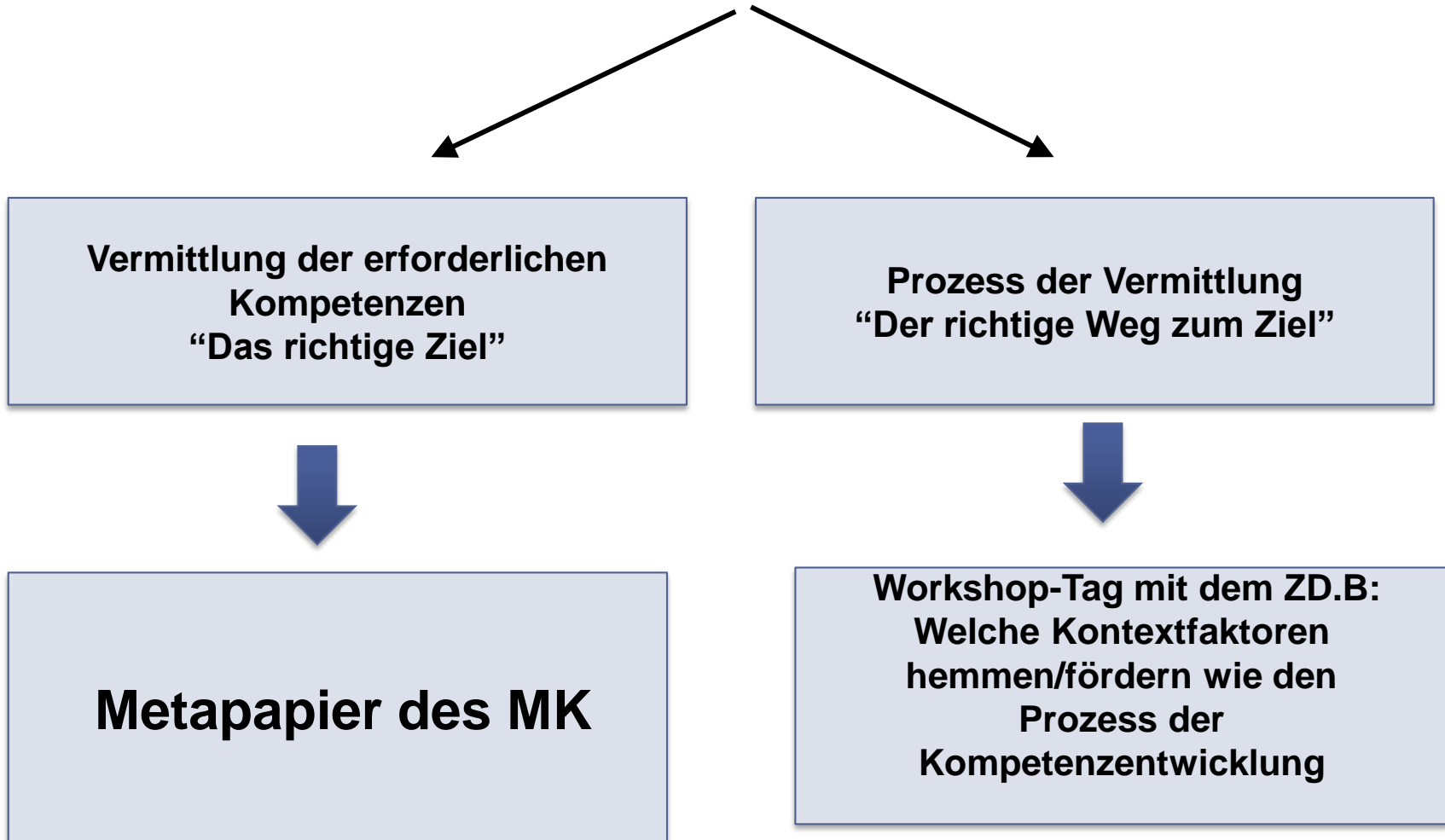
Dr. Rahild Neuburger, LMU München und MÜNCHNER KREIS
Dr. Imme Witzel, Leiterin Themenplattform Arbeitswelt 4.0, ZD.B



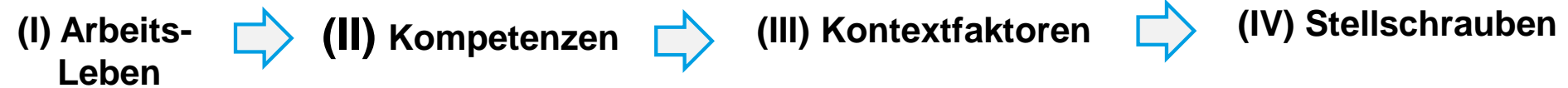
Kompetenzentwicklung für die digitale Arbeitswelt



Ziele einer Kompetenzentwicklung für die digitale Welt



Kompetenzentwicklung für den digitalen Wandel



Wie ändert sich unsere Arbeits-Lebenswelt

Welche (Meta-)Kompetenzen sind erforderlich?

Welche Kontextfaktoren beeinflussen die Kompetenzentwicklung?

Wie können die Kontextfaktoren positiv beeinflusst werden?



(I) Arbeits-Leben heute und morgen – sieben Thesen

- (1) Leben und Arbeiten findet zunehmend im Informations- und Datenraum statt**
- (2) Lebens- und Arbeitswelt wachsen zusammen**
- (3) Arbeiten wird flexibler – in mehreren Dimensionen**
- (4) Das Verständnis von Arbeit wird in Frage gestellt**
- (5) Zusammen-Arbeiten und -Leben wird zunehmend vernetzt**
- (6) Zusammenwirken mit Robotern und KI enthält eine neue Dimension**
- (7) Berufsbilder, Tätigkeiten und Herausforderungen/Probleme ändern sich**

(II) Kompetenzfelder im Überblick

**Mehr selbst-
verantwortliche
Arbeitsplätze /
Freelancertum
mehr Home
Office / virtuelle
Kontexte.**

**Stärkere
Zusammen-
arbeit mit
Teams und
Kunden in
verschie-
denen
Kontexten.**

**Zusammen-
Agieren mit
Maschinen
erhält eine
neue
Dimension.**

**Operatives
Arbeiten
wird weniger
linear,
sondern
projekt-/
netzwerk-
orientiert
und agil.**

**Neue
Technologien
sowie deren
Implikationen
erfordern
neue Lösungen
und kreative
Ideen.**

**Neue
Geschäfts-
modelle
erfordern
schnellen
Wandel und
das individuelle
Bewusstsein,
sich im Markt
zu verorten.**



**Personenbezo-
gene
Kompetenzen**
Selbst-Befähigung
für Arbeiten/Leben
in der digitalen Welt

Ich und Ich selbst

**Soziale
Kompetenzen**
Soziale Befähigung f.
vernetztes Arbeiten,
Gespür füreinander,
Vertrauen in virtueller
und physischer
Welt

Ich und andere

**„MMI-
Kompetenzen“**
Befähigung für die
Mensch-Maschine-
Interaktionen / das
Zusammenarbeiten mit
Maschinen

Ich und Technologie

**Prozess-
kompetenz**
Befähigung zur
direkten /indirekten
Umsetzung /
Koordination von
Prozessen

*Ich im Prozess/Ich in
der Organisation/im
Arbeitsablauf*

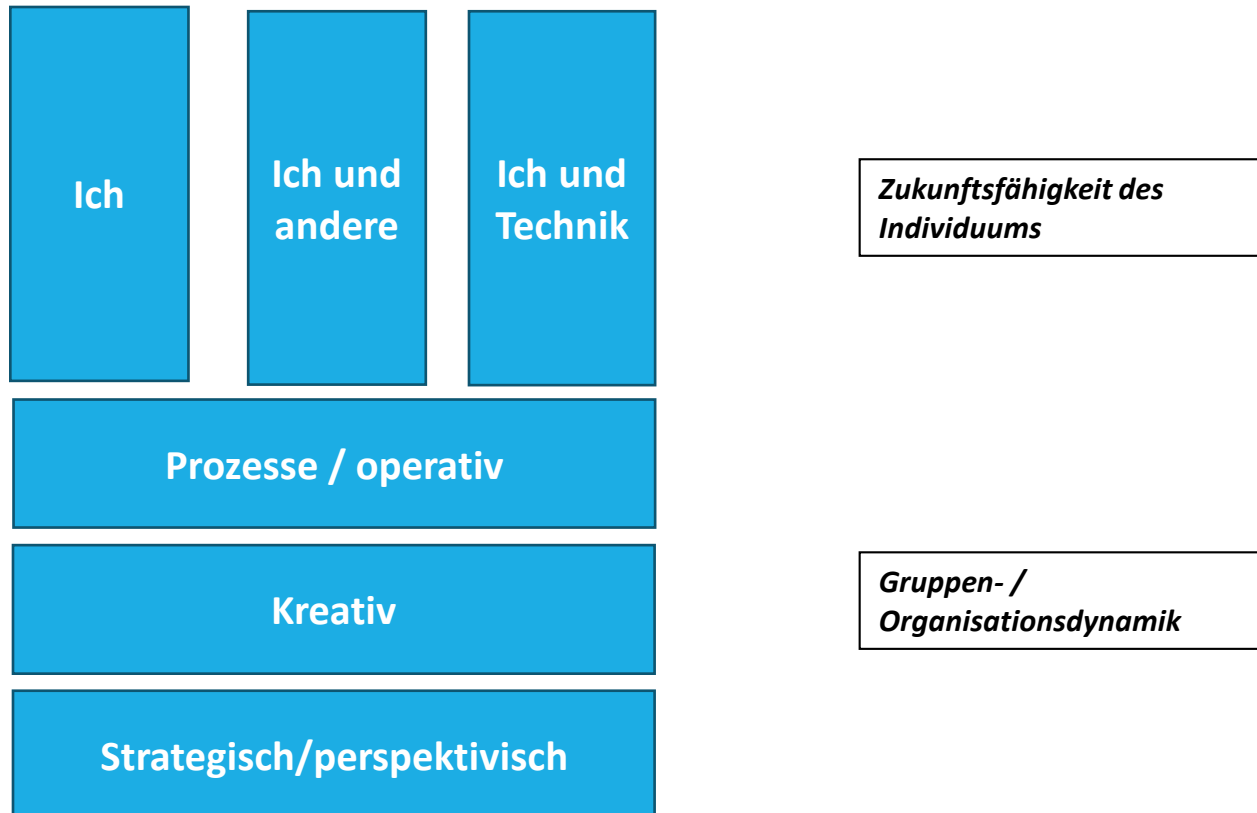
**Lösungs-
kompetenz**
Befähigung,
Lösungen und
neue Ideen zu
erarbeiten

*Ich finde
Lösungen*

**Strategische
Kompetenz**
Befähigung zur
Entwicklung v.
Visionen
unternehmerischer
Ideen f. Märkte und
Kundenbedürfnisse

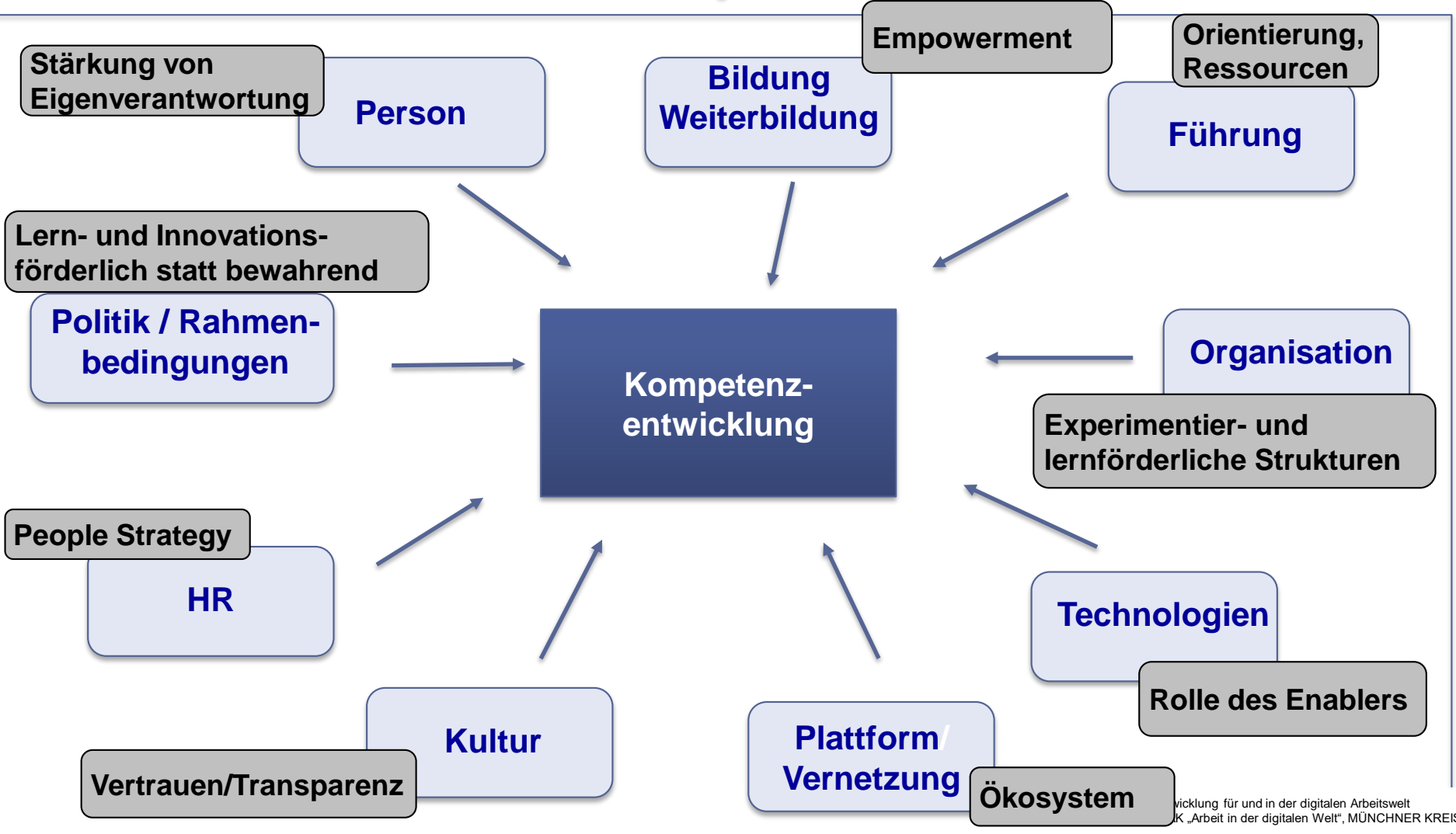
*Ich denke unterneh-
merisch/strategisch*

(II) Kompetenzfelder im Überblick



Weiterentwicklung für eine digital-
vernetzte Arbeitswelt

METRIK



Zusammenfassung

- (1) Zukünftig erforderliche Kompetenzen umfassen mehr als digitale Kompetenzen; Ziel darf nicht nur die Bewältigung einer digital-vernetzten Lebenswelt, sondern Erhöhung der Arbeits- und Lebensqualität sein.**
- (2) Kompetenzentwicklung im Arbeitssystem erfordert ganzheitliches, übergreifendes Denken unter Berücksichtigung des gegenseitigen Einflusses der Kontextfaktoren.**
- (3) Spezifische Rolle der Metrik / Industrielle Mindset ist dabei (noch) stärker zu berücksichtigen.**

Jetzt interessiert uns Ihre Meinung.....

- **Wie wird sich Ihr Arbeitsumfeld zukünftig ändern – nicht nur durch Corona?**
- **Welche Kompetenzen sind für Sie zukünftig am wichtigsten?**
- **Wo sehen Sie die wichtigsten To Do's? Wer sollte was zukünftig tun?**
- **Welche Fragen haben Sie an uns?**

Herzlichen Dank für Ihre Aufmerksamkeit!

Dr. Rahild Neuburger, neuburger@muenchner-kreis.de

www.muenchner-kreis.de

Dr. Imme Witzel, imme.witzel@bayern-innovativ.de

<https://zentrum-digitalisierung.bayern/wirtschaft/themenplattform-arbeitswelt-4-0/>