

XIBIX Solutions GmbH

XR & KI im Mittelstand: Praxisnah. Skalierbar. Wirtschaftlich.

XIBIX Solutions GmbH | 16.04.2026

VR IS DEAD



Einige Bilder in dieser Präsentation wurden mit KI generiert und dienen ausschließlich Illustrationszwecken.



Spiegel

<https://www.spiegel.de> › Netzwelt

Mark Zuckerberg dreht dem Metaverse den Saft ab

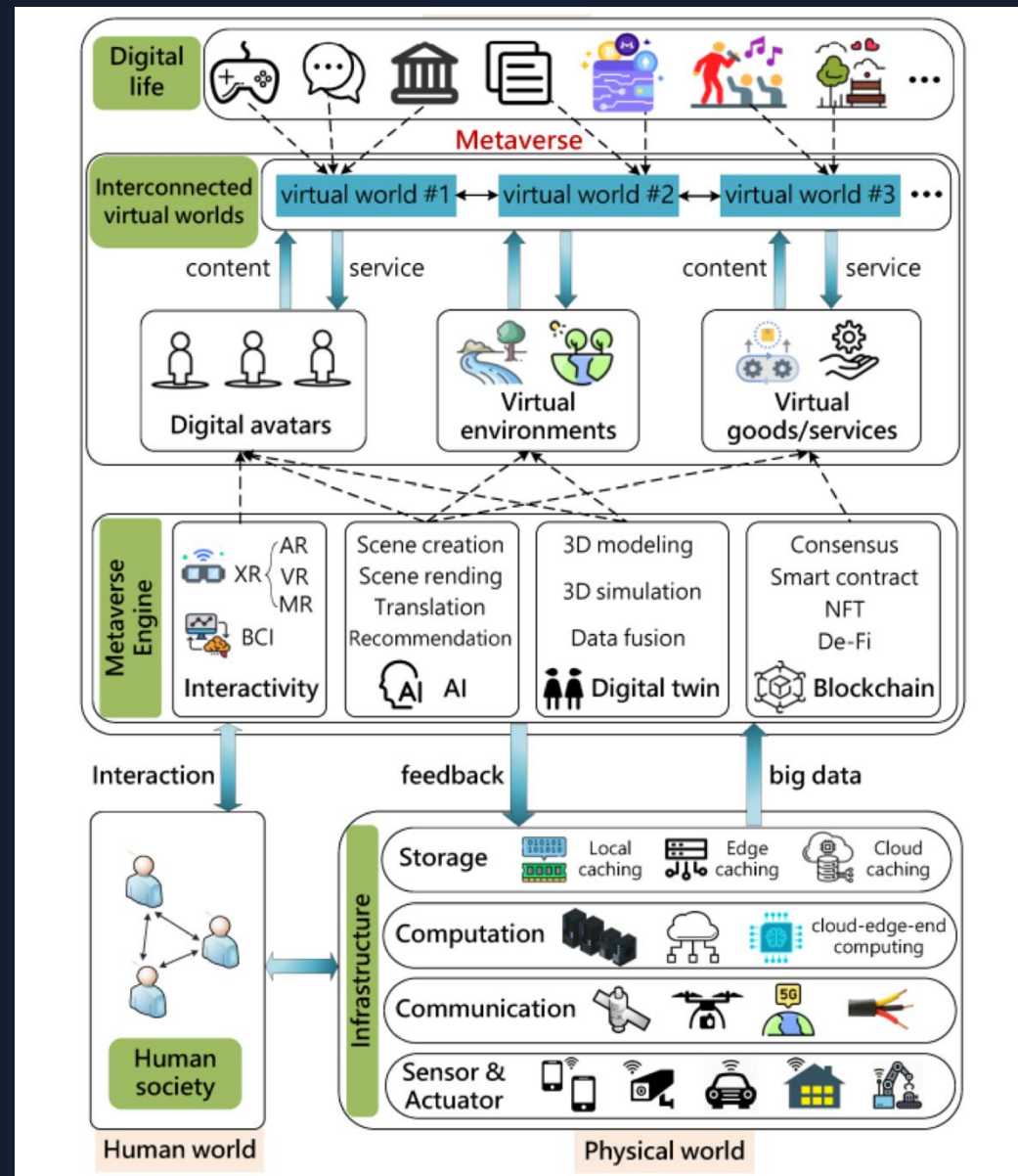
19.03.2026 — Das **Metaverse** ist eine digitale Realität, in der Menschen spielen, einkaufen und arbeiten können. **Meta** hatte in großem Umfang in die ...

Source: <https://www.spiegel.de/netzwelt/mark-zuckerberg-dreht-dem-metaverse-den-saft-ab-a-36734bfc-5632-4675-9ba5-4e58b470ddb2>

people, cloud, innovation

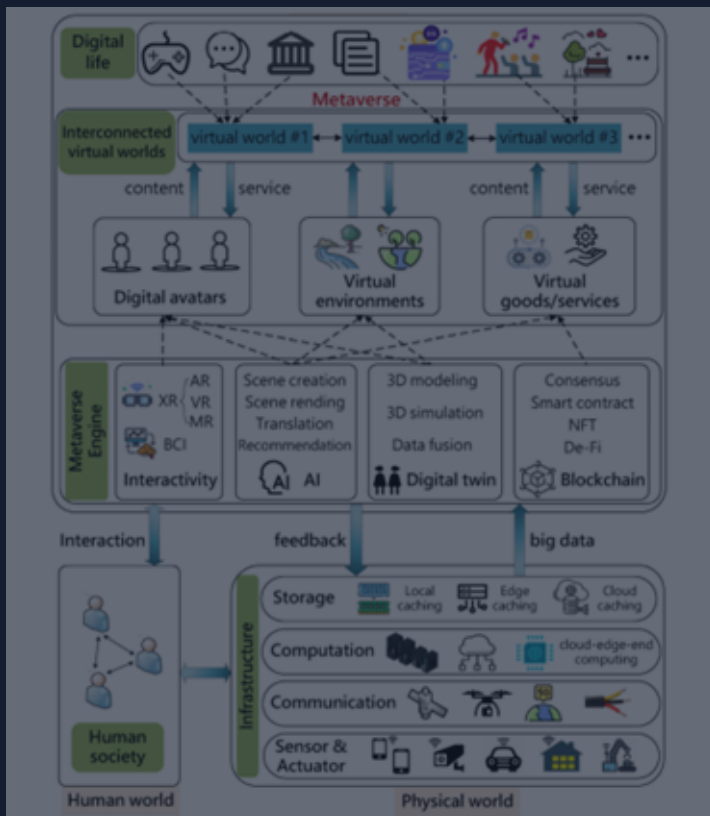
Öffentlich/Public





Source: Y. Wang, Z. Su, N. Zhang, D. Liu, R. Xing, T. H. Luan, and X. Shen. A Survey on Metaverse: Fundamentals, Security, and Privacy. 2022.

www.fabriziopalmas.com



Dilmer  
@Dilmerv

X.com

I used to be the person on the other side, dreaming of what Meta was up to. Now, being on the inside is a completely different experience. I get to see firsthand what we're building for VR. Honestly, VR and what's coming is incredibly exciting. I say this from the bottom of my heart. Keep building, keep shipping...the future looks incredibly bright!

05:34 **15.04.26** 1,8K Mal angezeigt

Quelle: <https://x.com/Dilmerv>

Öffentlich/Public

XIBIX Solutions GmbH auf einen Blick ([XIBIX Webseite](#))

Cloud-native IT-Beratung, Softwareentwicklung, KI- & XR-Expertise | Sitz bei München

XIBIX ist der ideale Partner für komplexe Cloud-, Daten- und Platform-Engineering-Projekte, die individuelle Softwareentwicklung und intelligente Lösungen mit einer durchdachten Architektur, konsequenter Modernisierung und langfristiger operativer Exzellenz erfordern.

Unser Kurzprofil

2014

Gründung

180+

Mitarbeitende

18,4 Mio.

Umsatz 2024

>15%

Wachstum p.a.

10+ Jahre

BMW-Erfahrung

5+1

Standorte

3 (+2)

TISAX & ISO

5

Cloud-Provider

Unser Kunden (Auszug)

SIEMENS
energy

e.on

DIEHL

RheinEnergie

NOWEDA

IHK
München und
Oberbayern

APCOA
PARKING

WB

Unser Services (Auszug)



Cloud
Architecture &
Consulting



Cloud
Migration



Software
Development



Data & AI



Extended Reality



Automation &
Operations



Security &
Compliance



DevOps & CI/CD



CLOUD & PLATFORM ENGINEERING



Cloud Consulting & Architektur

Strategie, Landing Zone, Cloud-Transformation



Souveräne Cloud

DSGVO, STACKIT, BSI C5 – volle Datensouveränität



Platform Engineering

DevOps-Plattformen, IaC, CI/CD, Observability



Migrate & Modernise

Legacy-Ablösung, Re-Platforming, Java/COBOL



FinOps & Cloud Cost Optimization

ROI-Maximierung, Rightsizing, Governance



Managed IT Services

Cloud Ops, Workplace, Applications – 100–1.500 User

SOFTWARE & AI DELIVERY



Software & Cloud Native Development

Microservices, Kubernetes, API-First, Enterprise Apps



KI-Lösungen & Agentic Coding

AI Foundation, AI Plattformen, Agentic Prototyping



Advanced Data Solutions

Datenintegration, BI & Analytics, Event Streaming



Extended Reality (XR/AR/VR)

VR-Training, AR-Visualisierung, KI-Integration

PRODUCTIZED SOLUTIONS



Business Excellence & Rapid Prototyping

Prozesse digitalisieren, Agentic MVPs, 100% Fit



SaaS Exit Management Neu

Lizenzkosten senken, maßgeschneiderte Ablösung



IT-Nearshoring Europa

Nearshore Hub Porto, DSGVO-konform, 30–40% Ersparnis

Schluss mit der Lizenzfalle.

Erfahren Sie, wie SaaS Exit Ihre Kosten dauerhaft senkt.

→ [Workshop anfragen](#)



Zertifizierungen



TISAX®

Label für "Information with Very High Protection Needs" gültig bis 2026-12-13 mit Scope-ID: SNXVM

TISAX® ist eine eingetragene Marke der ENX Association.



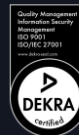
ISO 27001

Informationssicherheits-Management



ISO 9001

Qualitätsmanagement



BSFZ Forschungszulage

Bescheinigte Forschung & Entwicklung im Sinne des FZuIG – 2026



ISO 14001 im Aufbau

Umweltmanagement



Onboarding & Training



Onboarding & Training

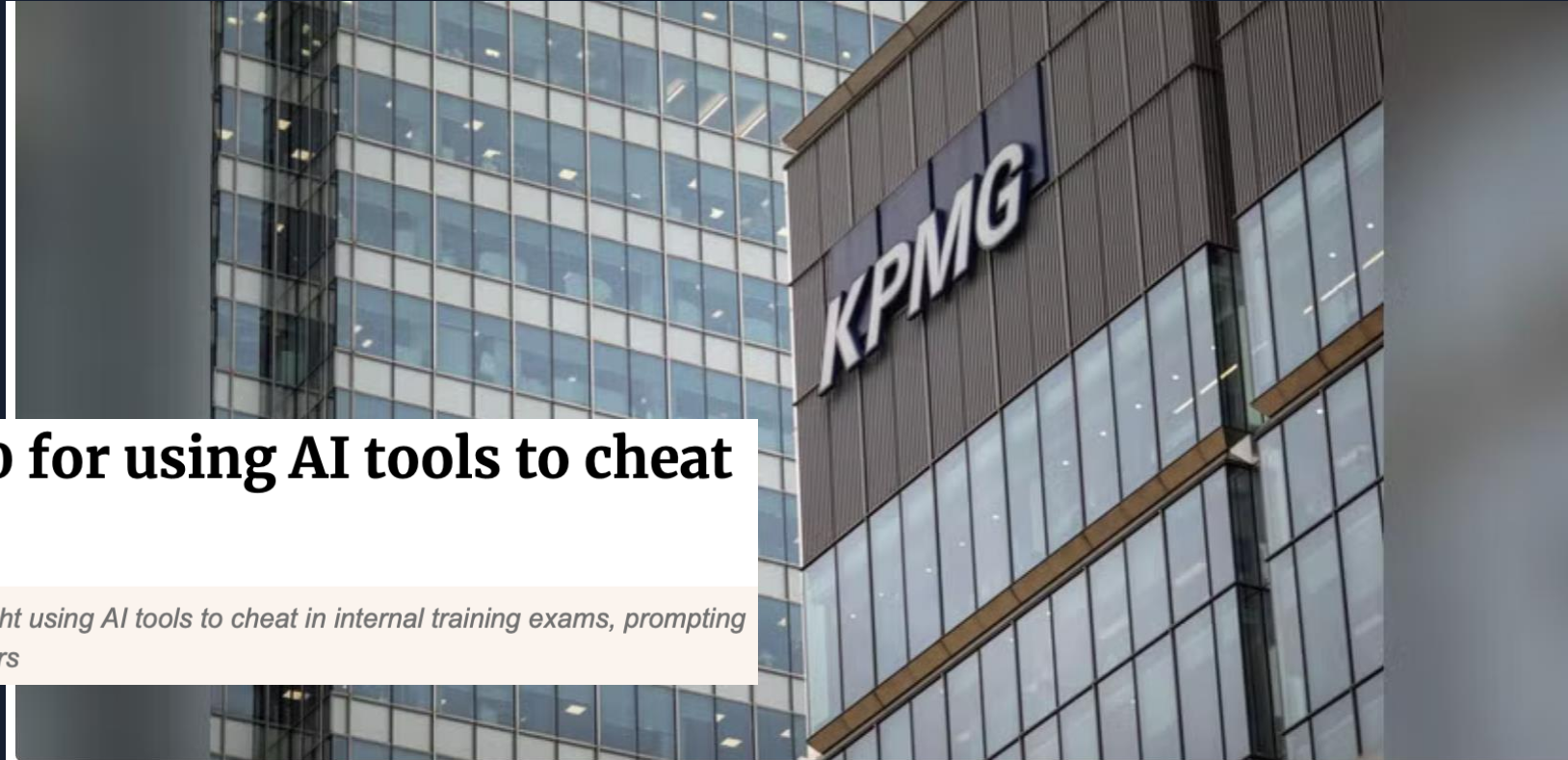
KI-Betrug bei Schulungen... Ein wachsendes Risiko!

Immer mehr Mitarbeiter nutzen KI-Tools, um Pflichtschulungen zu umgehen.



Onboarding & Training

Immer mehr Mitarbeiter nutzen KI-Tools, um Pflichtschulungen zu umgehen.



KPMG partner fined A\$10,000 for using AI tools to cheat in test about AI

KPMG Australia fined a partner A\$10,000 after 28 staff were caught using AI tools to cheat in internal training exams, prompting tighter monitoring and fresh scrutiny from regulators and lawmakers

KPMG Australia CEO Andrew Yates told the publication that the audit giant is struggling with the use of AI in internal training and testing.

Quelle: https://www.business-standard.com/technology/tech-news/kpmg-australia-partner-fined-10000-ai-cheating-training-exam-126021600641_1.html



Onboarding & Training

KI-Betrug bei Schulungen... Ein wachsendes Risiko!

Immer mehr Mitarbeiter nutzen KI-Tools, um Pflichtschulungen zu umgehen.

Was harmlos wirkt, kann schwerwiegende Folgen haben...
bis hin zum Verlust der ISO-Zertifizierung....



Onboarding & Training

Was Unternehmen riskieren...

Schweregrad	Folge
Leicht	Korrekturmaßnahme, Nachschulung
Mittel	Major Nonconformity, Zertifizierung ausgesetzt
Schwer	Entzug der ISO-Zertifizierung
<i>Zusätzlich</i>	<i>Behördliche Strafen, Reputationsschaden, Kundenverlust...</i>



Onboarding & Training

KI-Betrug bei Schulungen... Ein wachsendes Risiko!

Immer mehr Mitarbeiter nutzen KI-Tools, um Pflichtschulungen zu umgehen.

Was harmlos wirkt, kann schwerwiegende Folgen haben... **bis hin zum Verlust der ISO-Zertifizierung...**

ISO 9001 (Qualitätsmanagement)

ca. **3.000 – 10.000 €** (KMU)

Fokus: Prozesse, Qualität, Effizienz

ISO 27001 (Informationssicherheit)

ca. **7.000 – 20.000 €**

Fokus: IT-Sicherheit, Risiken, Compliance

ISO 14001 (Umweltmanagement)

ca. **4.000 – 12.000 €**

Fokus: Umwelt, Nachhaltigkeit, Ressourcen



Onboarding & Training

KI-Betrug bei Schulungen... Ein wachsendes Risiko!

Immer mehr Mitarbeiter nutzen KI-Tools, um Pflichtschulungen zu umgehen.

Was harmlos wirkt, kann schwerwiegende Folgen haben... **bis hin zum Verlust der ISO-Zertifizierung...**

ISO 9001 (Qualitätsmanagement)

ca. **3.000 – 10.000 €** (KMU)

Fokus: Prozesse, Qualität, Effizienz

ISO 27001 (Informationssicherheit)

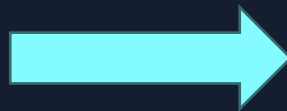
ca. **7.000 – 20.000 €**

Fokus: IT-Sicherheit, Risiken, Compliance

ISO 14001 (Umweltmanagement)

ca. **4.000 – 12.000 €**

Fokus: Umwelt, Nachhaltigkeit, Ressourcen



Die durchschnittlichen Gesamtkosten für mehrere ISO-Zertifizierungen liegen bei rund 28.000 € (ohne Implementierung)



Onboarding & Training

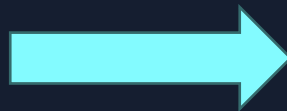
KI-Betrug bei Schulungen... Ein wachsendes Risiko!

Immer mehr Mitarbeiter nutzen KI-Tools, um Pflichtschulungen zu umgehen.

Was harmlos wirkt, kann schwerwiegende Folgen haben... **bis hin zum Verlust der ISO-Zertifizierung...**

⚠ Was fehlt in dieser Rechnung?

Gap-Analyse (Ist-/Soll-Abgleich)
Beratung / externe Unterstützung
Aufbau & Dokumentation der Prozesse
Schulungen der Mitarbeitenden
Interne Ressourcen (Zeit, Personal)
Vorbereitung auf Audits



***Durchschnittlichen Gesamtkosten:
ca. 40.000 – 100.000 €+
(je nach Unternehmen)***



Onboarding & Training



Training

Realitätsnahes Lernen

Qualitätsprozesse hands-on in simulierten 3D-Umgebungen üben statt Folien lesen

Nachweisbare Kompetenz

Echte Fähigkeiten werden geprüft, nicht nur Klick-Tests bestanden

Schnelleres Onboarding

Neue Mitarbeiter verstehen komplexe QM-Prozesse schneller

Messbarer ROI

Weniger Fehler, weniger Nachschulungen, kürzere Einarbeitungszeit

Audit-sicher

Lückenlose, automatische Dokumentation jeder Trainingseinheit für ISO-Nachweise



Einige Bilder in dieser Präsentation wurden mit KI generiert und dienen ausschließlich Illustrationszwecken.

Öffentlich/Public



Observability *(Beobachtbarkeit)*

Die Fähigkeit, den inneren Zustand eines Systems anhand seiner Daten vollständig zu verstehen.



Observability



XR für ein Bodenstationsnetzwerk, das verschiedene Systeme integriert und zentral über eine Plattform gesteuert wird.

Observability

Intuitivere Analyse

Komplexe Systemarchitekturen räumlich in 3D erleben statt in überfüllten 2D-Dashboards

Schnellere Incident-Erkennung und Behebung

Mean Time To Resolve sinkt durch sofortige visuelle Anomalie-Erkennung im Raum

Echtzeit-Kollaboration

Teams sehen denselben Systemzustand gleichzeitig, remote oder vor Ort

Messbarer ROI

Break-Even typisch nach 12–18 Monaten durch reduzierte Downtime-Kosten



Einige Bilder in dieser Präsentation wurden mit KI generiert und dienen ausschließlich Illustrationszwecken.



Observability

Produktivitätsgewinn der Engineers

- *Schnellere Navigation durch komplexe Systeme: z.B. 30 min/Tag gespart*
 - *10 Engineers × 30 min × 220 Arbeitstage × €80/h = €88.000/Jahr*

Reduktion von Schulungsaufwand

- *Neue Mitarbeiter verstehen Systemarchitektur schneller durch 3D-Visualisierung*
 - *Onboarding-Zeit: von 4 Wochen auf 2,5 Wochen*

Vermiedene Ausfallkosten (Prävention)

- *Anomalien früher erkannt → weniger kritische Incidents*
 - *Schwer zu quantifizieren, aber messbar über Incident-Frequenz vorher/nachher*

Lessons Learned

Unternehmen müssen verstehen, dass künstliche Intelligenz weit über ChatGPT hinausgeht.

Ein hoher ROI ist nur durch effektive Anwendungen möglich

Retention entsteht nicht von selbst: sie muss gezielt gestaltet werden

Ohne internes Marketing keine nachhaltige Nutzung (auch bei technologischer Akzeptanz)

Für eine erfolgreiche Skalierung der Anwendungsverbretung sind einfache Deployment-Ansätze häufig effektiver als „komplexe“ Device-Management-Lösungen.

Eine durchdachte Anwendungspalette ist die Grundlage für nachhaltige Nutzung und Skalierung





Dr. Fabrizio Palmas 
Business Unit Lead AI & KI
Head of Business Development

XIBIX Solutions GmbH  
Tel.: +49 89 7167 221 - 0
Fax: +49 89 7167 221- 90
Mail: fabrizio.palmas@xibix.de
Web: www.xibix.de