

Die Customer Journey ins Metaverse verlängern

Nico Heinze

XR für den Mittelstand

13.11.2023



iteratec



München und
Oberbayern

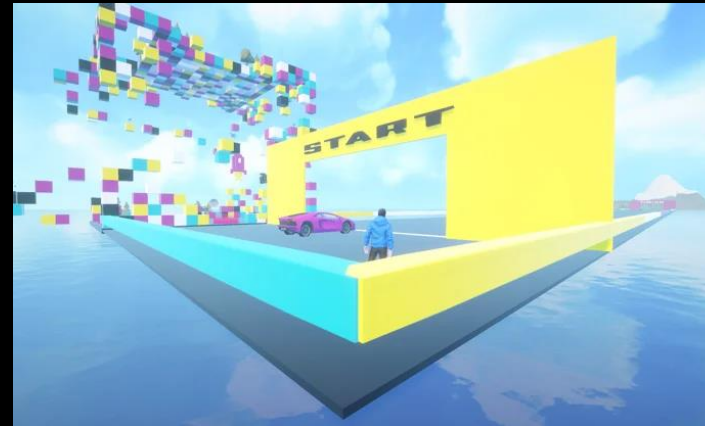
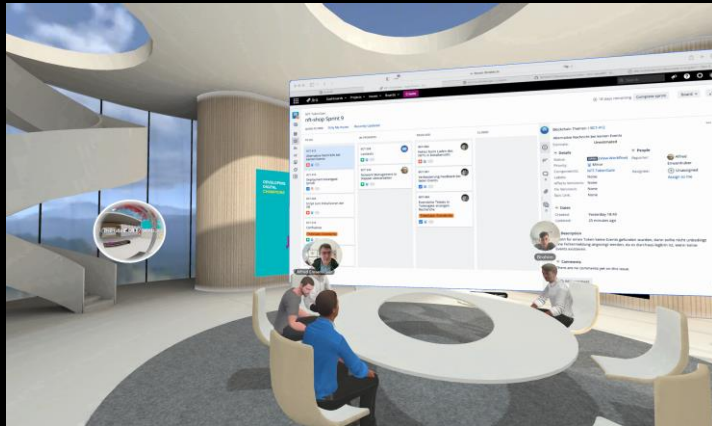
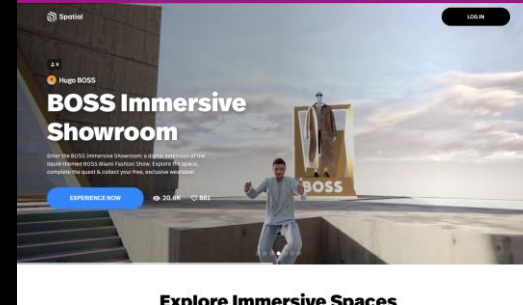
Decentraland



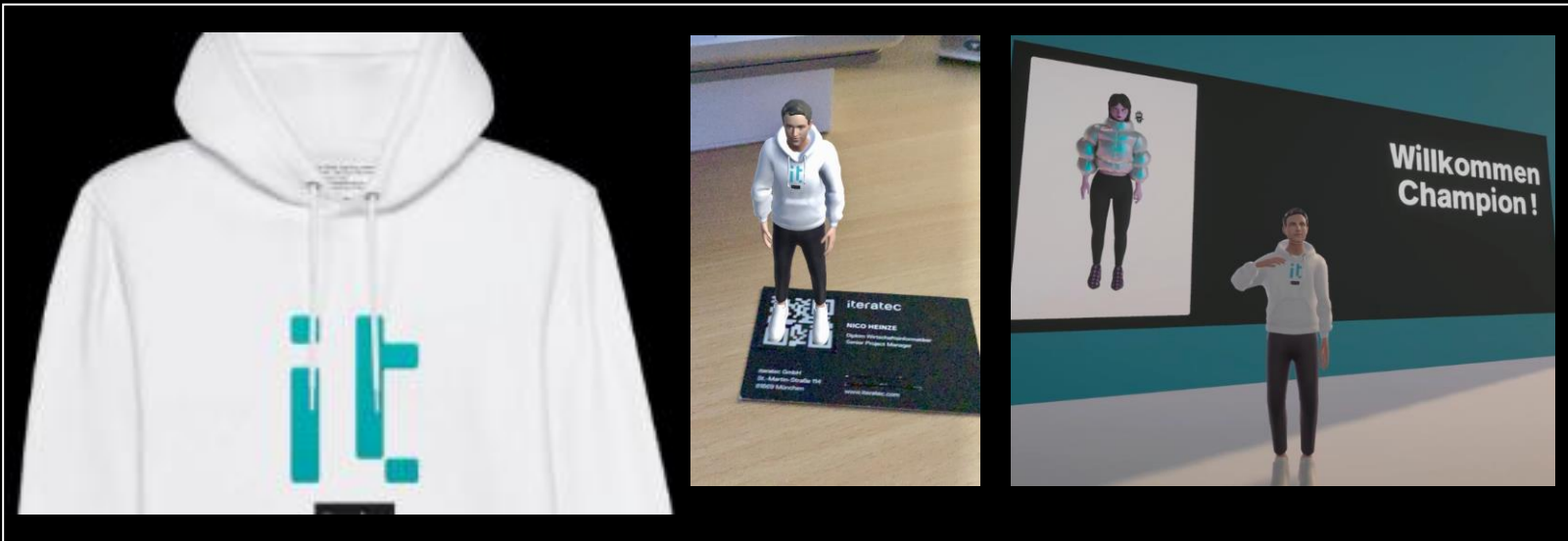
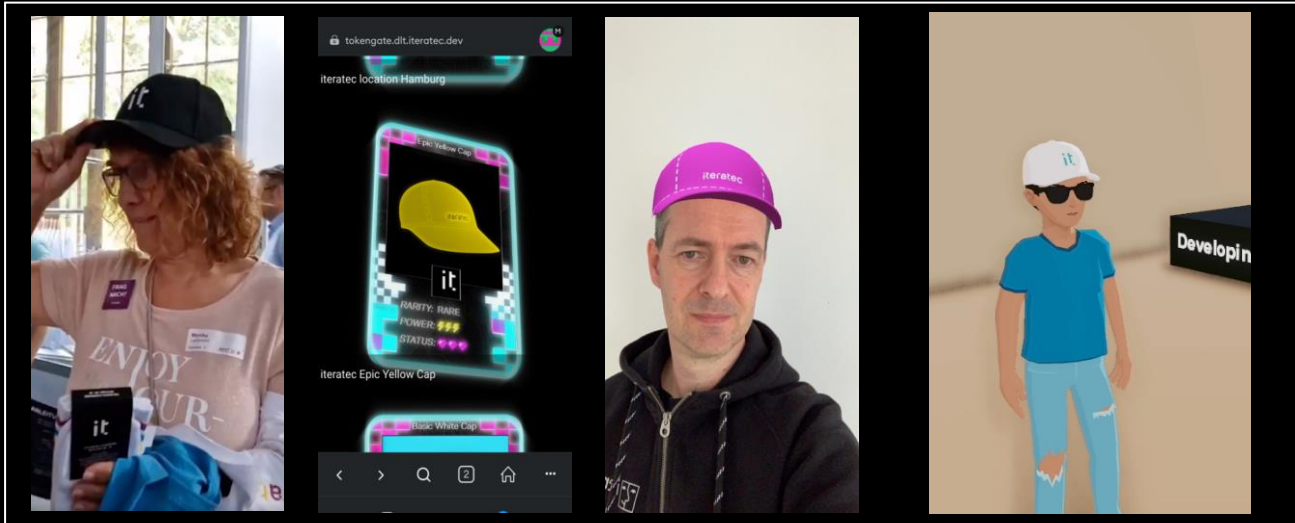
Roblox



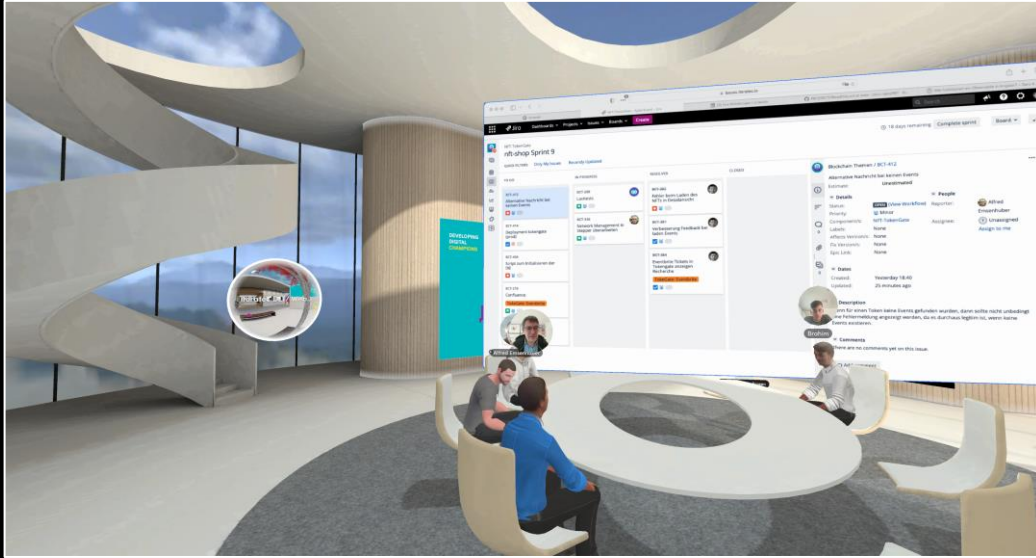
Spatial



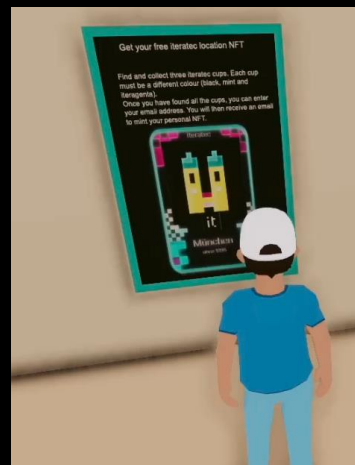
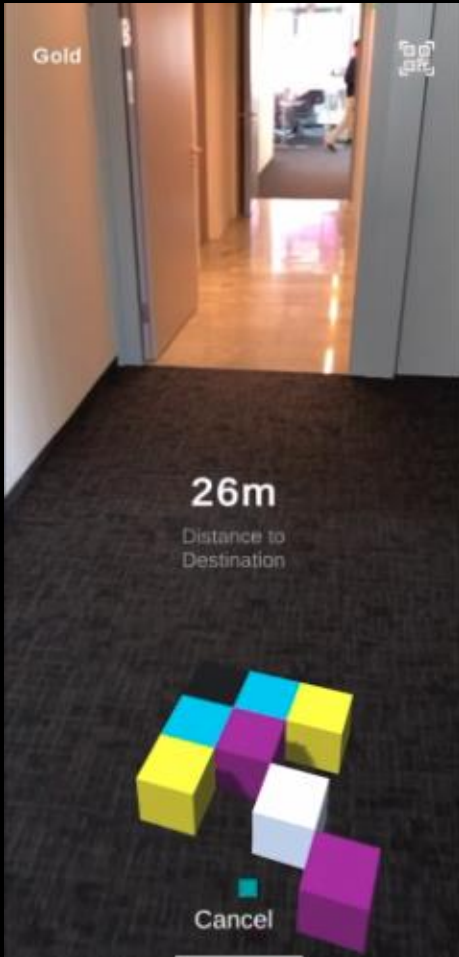
- Definiere den Use Case und die Zielgruppe
- Beschreibe, was in den Welten/ Räumen an Interaktion möglich sein soll:
Zuerst kommt der Use Case, erst dann die Wahl der passenden Plattform



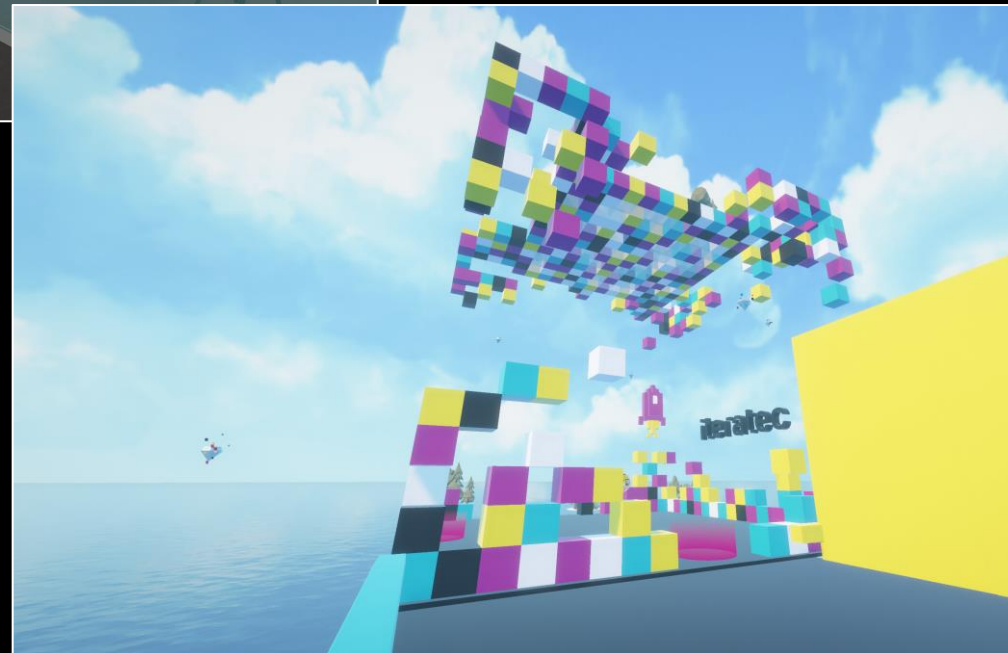
- Das Design muss zu den Rahmenbedingungen der Plattformen passen. Objekten können aber auch so gestaltet werden, dass diese auf unterschiedlichen Plattformen wiederverwendbar sind.



- Hürden für den Zugang zu den Systemen und weitere technische Voraussetzungen beachten.
- Ist eine Verfügbarkeit in VR, Web, Mobile gegeben?



- Schauen, ob die Plattform die Anforderungen für den Use Case erfüllt oder dieser ggf. nur mit einer eigenen Anwendung umzusetzen ist, z.B. wenn sensible Daten abgebildet werden



- Gestalte Welten und Räume, die für die Zielgruppe interessant sind und nicht nur eine 1:1-Abbildung der realen Welt darstellen.
- Die Umgebungen bieten hier die Möglichkeiten sich von den Grenzen der physischen Welt zu lösen und frei Gestaltungsmöglichkeiten auszunutzen.



Nico Heinze

Web3/ DLT Lead

nico.heinze@iteratec.com

+49 151 64934766

iteratec GmbH

St.-Martin-Str. 114

81669 München

