

Juni 2026- Maja von Bomhard

Souveräne Cloud- Lösungen für den modernen Arbeitsplatz mit KI

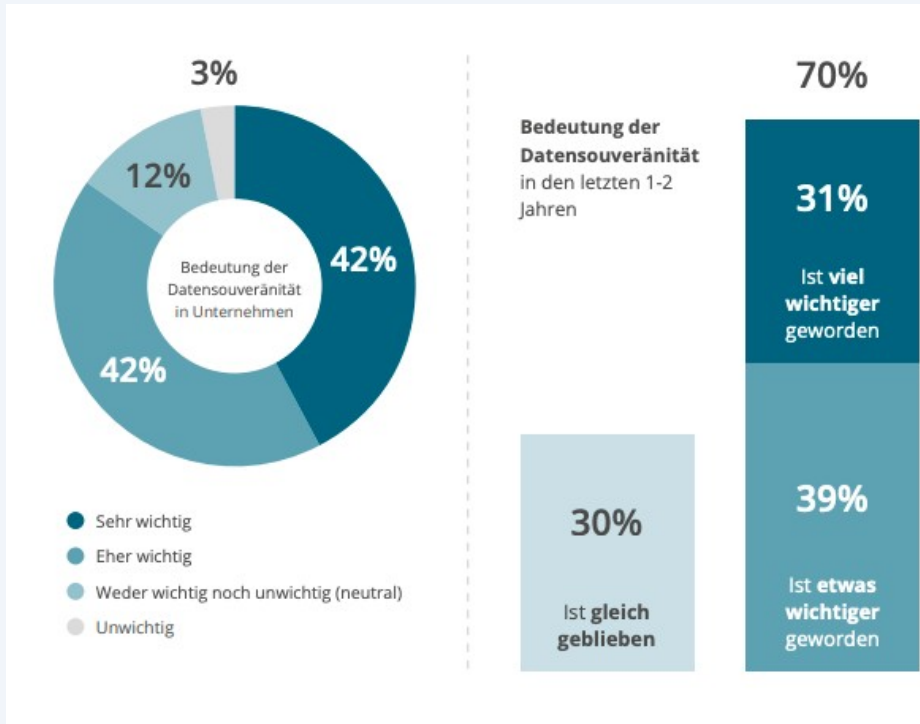
PERSÖNLICH.
STARK.
SICHER.
KLUG.
RICHTIG GUT.

Souveräne Cloud-Lösungen für den modernen Arbeitsplatz mit KI

- ☉ Einleitung: Digitale Souveränität und KI
- ☉ Herausforderung moderner Arbeitsplätze
- ☉ Bausteine einer souveränen Cloud-Lösung
- ☉ Fazit



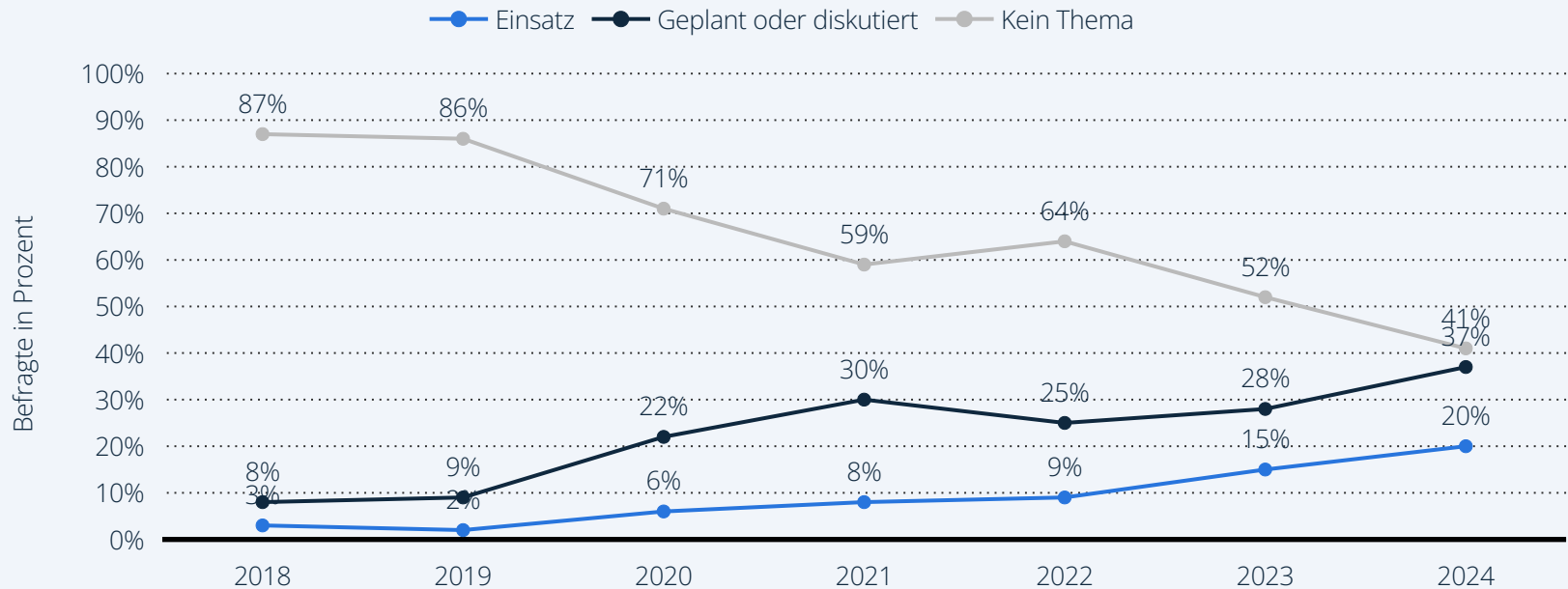
Datensouveränität ist für fast alle Unternehmen ein wichtiges Thema, dessen Bedeutung in den letzten Jahren deutlich zugenommen hat.



- ☺ Abbildung 1: 84% der im Rahmen dieser Studie befragten Unternehmen bewerten Datensouveränität als wichtiges Element ihrer aktuellen Unternehmensstrategie, 42% bewerten diese sogar als sehr wichtig. (n=291)
- ☺ Abbildung 2: Und Datensouveränität nimmt Fahrt auf: 70% der befragten Unternehmen berichten, dass die Relevanz von Datensouveränität in den vergangenen ein bis zwei Jahren gestiegen ist. (n=288)

Setzt Ihr Unternehmen KI ein?

Umfrage: Planung und Etablierung von künstlicher Intelligenz in Unternehmen bis 2024



KI-Einsatz lohnt sich

70% der Unternehmen berichten, dass sich der Einsatz von KI finanziell lohnt.

Für die meisten Firmen lohnt sich der KI-Einsatz schon

Umfrage: Wie groß ist der finanzielle Mehrwert (Umsatz- oder Gewinnsteigerung) durch KI ungefähr?
Antworten der Unternehmen in Prozent



Basis: Befragt wurden 700 Führungskräfte auf höchster Führungsebene
HANDELSBLATT • Stand: Februar 2025 • Quelle: Report „The Rise of Applied AI“ des Handelsblatt Research Institute und der Digitalberatung Valantic

Notwendige Voraussetzungen für den Betrieb von KI Anwendungen

KI Anwendungen greifen auf die gesamte Intelligenz des Unternehmens zurück.

Gesteigerte Anforderungen an:

- ☉ Datensicherheit und Compliance
- ☉ Rechtssicherheit

KI Anwendungen benötigen hohe Rechenleistungen. Gesteigerte Anforderungen an:

- ☉ Nachhaltigkeitskonzepte
- ☉ Betriebskostenmanagement



Voraussetzungen für Daten-souveräne Cloud-Lösungen

- ☉ Rechenzentrumsstandort Deutschland nach deutschem Recht bzw. Europa
- ☉ Sicherer Betrieb nach DSGVO, z.B. zertifiziert nach ISO 27001, EN50600, VK4 Verfügbarkeit
- ☉ Automatisierter RZ Betrieb
- ☉ Weitere Aspekte: Nachhaltigkeit



Herausforderungen moderner Arbeitsplätze

- 🕒 Verteiltes Arbeiten (Remote / Hybrid)
- 🕒 Kollaboration in Echtzeit
- 🕒 Datenschutz & Compliance
- 🕒 Integration von KI in Workflows

👉 Problem:

Viele nutzen große Cloud-Anbieter
→ geringe Kontrolle über Daten



Bausteine eines modernen Arbeitsplatzes



Datei- & Kollaborationsplattform

- ☺ Dateiablage, Teilen, Kalender, Kontakte
- ☺ Erweiterbar durch Apps
- ☺ z.B. Nextcloud, Owncloud, Seafile



Kommunikation & Groupware

- ☺ E-Mail, Chat und Videokonferenz
- ☺ Integration in Unternehmensumgebung
- ☺ z.B. Zimbra, Nextcloud Talk, Jitsi,



Dokumentenbearbeitung

- ☺ Online-Office (Text, Tabellen, Präsentationen)
- ☺ Echtzeit-Kollaboration
- ☺ z.B. Collabora, OnlyOffice



KI-Plattform

- ☺ LLM-Service zur Verwendung von Sprachmodellen
- ☺ RAG-Architekturen zur Datenanalyse
- ☺ z.B. (SpaceNet, ionos, StackIT

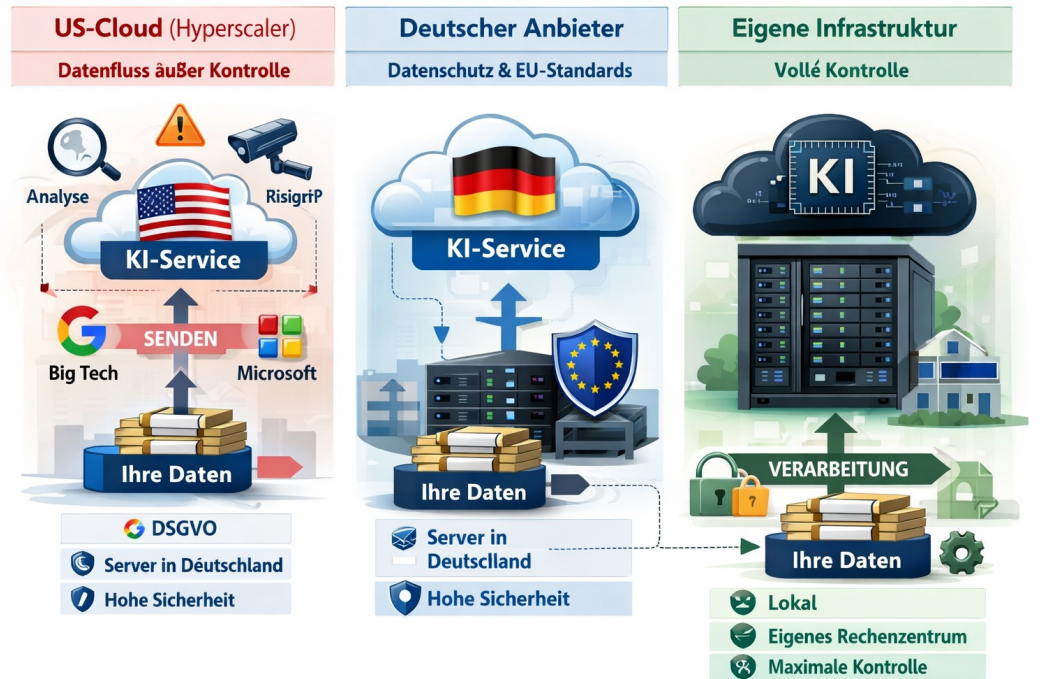
👉 OpenSource: selbst betreibbar oder als Managed Service von Cloud-Anbieter

👉 Integration der Bausteine

Digitale Souveränität und KI

Entscheidung

- ☺ Wo liegen die Daten?
- ☺ Wer greift darauf zu?
- ☺ Wie KI sie verarbeitet
- ☺ Welche Technologie?
- ☺ Abhängigkeit von externen Anbietern oder Plattformen.



Aufgaben der KI im modernen Arbeitsplatz



Dokumentenarbeit & Wissensmanagement

- Automatische Zusammenfassungen von Dokumenten
- Extraktion von wichtigen Informationen
- Erstellung von Texten (Berichte, Protokolle)
- Suche im Unternehmenswissen („Chat mit Dokumenten“)



E-Mail und Kommunikation

- E-Mails automatisch zusammenfassen, priorisieren und kategorisieren
- Antwortvorschläge generieren
- Meeting-Zusammenfassungen erstellen
- Chatbots für internes Wissen



Analyse & Entscheidungsunterstützung

- Analyse von Daten und Dokumenten
 - Erkennen von Mustern & Trends
 - Unterstützung bei Entscheidungen
- Beispiel:
- „Welche Kundenanfragen nehmen zu?“
 - „Was sind die wichtigsten Themen im Support?“



Automatisierung von Workflows

- Automatische Weiterleitung von Aufgaben
- Klassifikation von Dokumenten
- Trigger-basierte Aktionen (z. B. Ticket erstellen)



Assistenz & Chatbots

- Interner KI-Assistent:
- beantwortet Fragen zu Dokumenten
- hilft bei Prozessen
- Support-Bot für Mitarbeitende

Produktpalette bei SpaceNet



Zamadama Zimbra

- ☺ Secure Email & Contacts
- ☺ File Storage & Share (optional)
- ☺ Document Collaboration
- ☺ Team Chat Calendar & Task Management



Zamadama Nextcloud

- ☺ NextCloud Files
- ☺ Nextcloud Office (optional)
- ☺ Nextcloud Talk (optional) - Videokonferenz
- ☺ Nextcloud Groupware (optional)
- ☺ Nextcloud Flow: Automatisierung



KI@SpaceNet

- ☺ Aktuelle Sprachmodelle auf leistungsfähiger Infrastruktur:
 - GPT-oss 120B
 - Ministral 24B
 - QWEN
 - Whisper
- ☺ RAG Architektur: Aufbau von Wissensdatenbanken, Datenbasis

- 👉 Beratung, Service und individuelle Anpassungen möglich bei Betrieb und Migration
- 👉 Software-Entwicklung im KI-Bereich und bei Schnittstellen

Fazit

- Der digital-souveräne Arbeitsplatz mit KI ist realistisch und verfügbar
- Bei SpaceNet: Fertige Lösung auf Basis von OpenSource
Nextcloud + Collabora + Zimbra + lokale KI



Maja von Bomhard

SpaceNet AG, Business Development

mvb@space.net



LinkedIn:

A man with a beard and glasses, wearing a white shirt and a headset with a microphone, is seen from the side, gesturing with his hands as if speaking to an audience. The background is dark with blue lighting and a blurred crowd of people.

Vielen Dank für Ihre
Aufmerksamkeit!