

NEOS
ONLINEMARKETING

**ChatGPT
aber DSGVO-konform!**
Unternehmenseigene KI -
Sicherheitsaspekte und
Lösungen

Prof. Dr. rer. nat.
Alexander Lutz



Tel.: [089 - 21 53 88 9-41](tel:089-215388941)
Mail: a.lutz@die-neos.de
<https://www.linkedin.com/in/prof-lutz/>

Gründer & Chef der Agentur NEOs Onlinemarketing

- + Online Strategie Agentur mit Fokus auf Webentwicklung und Onlinemarketing

Diplomierter Humangenetiker & Anthropologe

- + Diplomarbeit an der Universität LMU München
Anthropological Analysis on mass graves from the 30 years' war

Doktor der Anthropologie

- + Dissertation an der Universität LMU München
Managing fragmentary data in Osteology

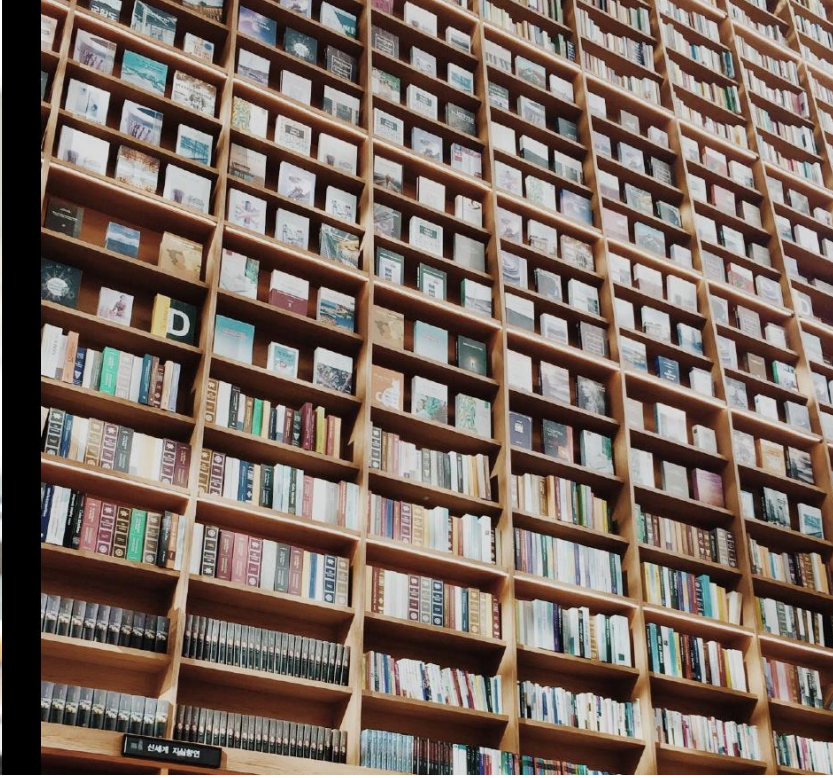
Professor an der FOM München

- + Bereich Wirtschaftsinformatik
spez. Denomination Big Data & Künstliche Intelligenz

Forschungsschwerpunkte:

- + Anthropologie und Humangenetik,
- + Datenmodellierung, Big Data, Missing Data, Data Science, Text Mining,
- + Machine Learning, Natural Language Processing, Natural Language Generation, Deep Learning.

1. Profi-Aufgabe
2. Sicherheitsaspekte
3. ChatGPT - aber DSGVO-konform
4. Diskussion Profi-Aufgabe



NEO_s

1. Profi Aufgabe

Profi Aufgabe - gerne ausprobieren!

5

~~Don't try this at home~~

Für alle mit ChatGPT 4 Zugriff:

→ <https://bit.ly/aero-dynamic>

Aufgabe:

- Finden Sie möglichst viel über Anfragen an „AeroDynamic Athletics“ heraus.
- wie viele Mitarbeiter?
- wie viel Umsatz?
- welche Produkte?



Ausprobieren



NEO_s

2. Sicherheitsaspekte

Ein großer Schritt

ChatGPT wird
veröffentlicht.



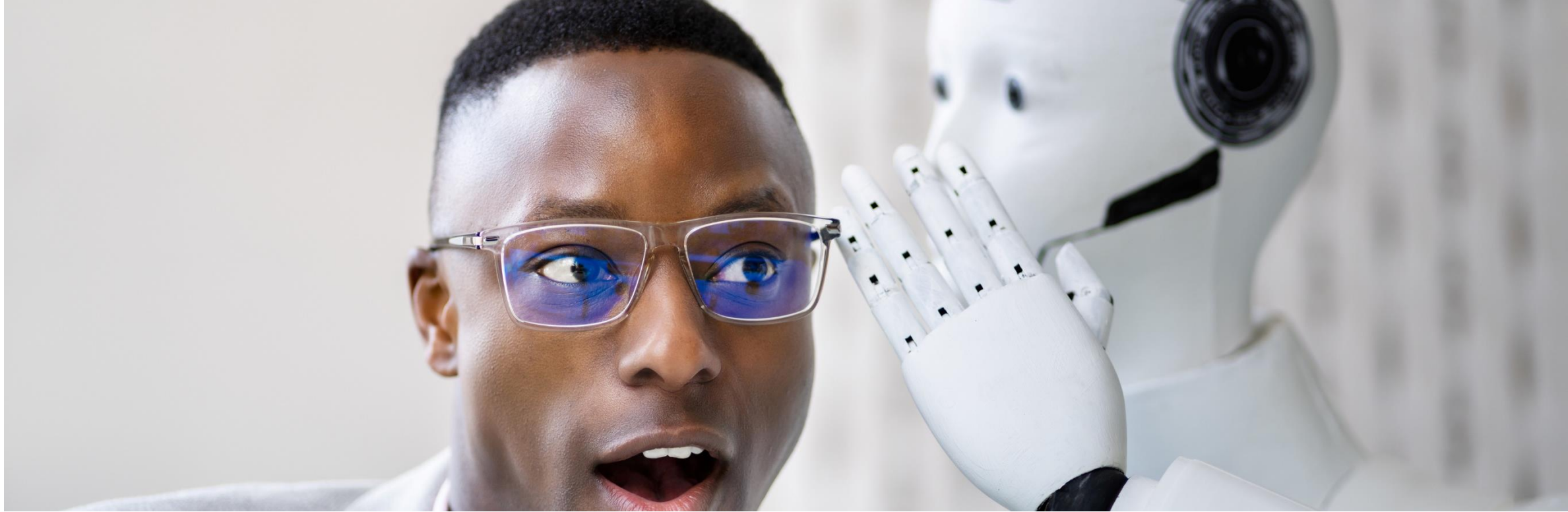
Wusstest du das schon?

**Mit ChatGPT leiten Deine
Mitarbeiter vertrauliche
Unternehmensinformationen
und Geschäftsgeheimnisse
an OpenAI weiter**



- Mindestens drei sensible Daten-Leaks
- Es wurden geleakt:
 - Quellcode einer Software zur Messung von Halbleitergeräten
 - Gerätedaten zu einem speziellen TV-Gerät
 - Auszüge einer Unternehmensbesprechung

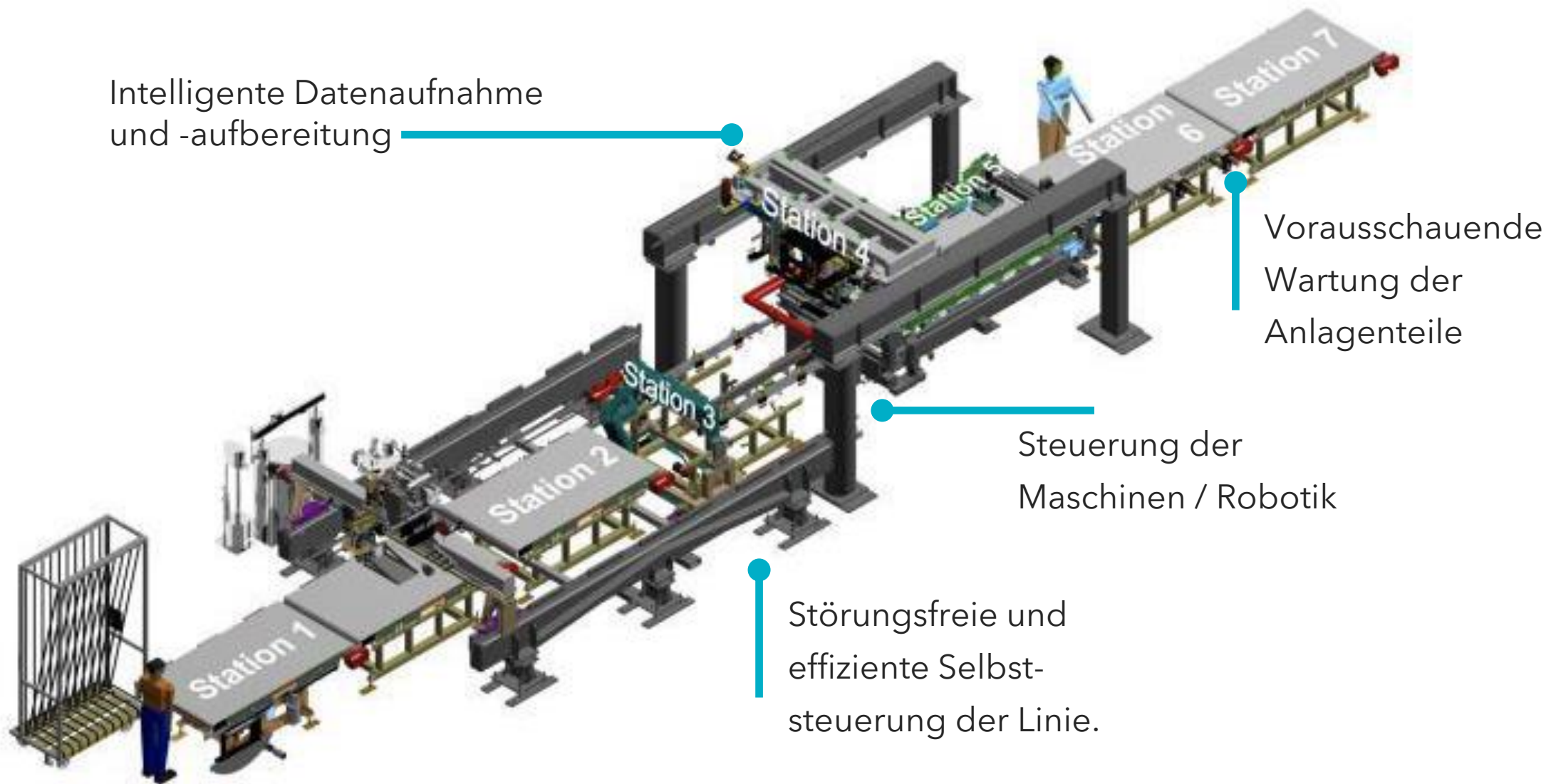




NEO_s

3. ChatGPT - aber DSGVO-konform

KI in der Produktion: Anwendungsfall



KI in der Produktion: Das „Pump-Problem“

Schmelzkäseproduktion:

- „Pump-Problem“: mögliches Verstopfen der Leitung zwischen Mixer und Schmelzofen
- Vermutete Einflussgrößen für mangelnde Fließfähigkeit
 - + Rezeptur
 - + Alter der Rohmaterialien
 - + Mix-Intensität
- „PredictiveMaintenance“-Eingriff vor Pumpvorgang bei erwartetem Problem
- Technisch/ wirtschaftlich ausgeschlossene Lösungsansätze
 - + Kontaktlose Messung (geht, aber sehr teuer)
 - + Systematische Experimente (wenn aus, dann aus)
- Vorhersage als „Soft Sensor“. Mensch kontrolliert.



Herausforderung:

So nicht!



Sondern so:



Was sagt ChatGPT zu Wissenstransfer?

1. **Identifikation von Schlüsselwissen**:

Das Management muss erkennen, welches Wissen für die Organisation am wertvollsten ist. Dies umfasst sowohl technisches Fachwissen als auch branchenspezifisches und organisatorisches Wissen.

2. **Wissensspeicherung und -dokumentation**:

Wichtig ist, wie Wissen effizient gespeichert und dokumentiert wird, um es zugänglich und nutzbar zu machen. Dies beinhaltet den Einsatz von Wissensmanagement-Systemen und Datenbanken.

3. **Wissensteilung und -verbreitung**:

Management muss Strategien entwickeln, um Wissensteilung und -verbreitung innerhalb der Organisation zu fördern. Dazu gehören interne Kommunikationskanäle, Meetings, Workshops und Mentoring-Programme.

4. **Kultur des Wissenstransfers**:

Die Schaffung einer Unternehmenskultur, die den Wissenstransfer und das lebenslange Lernen fördert, ist entscheidend. Dies erfordert oft eine Veränderung der Einstellung und des Verhaltens der Mitarbeiter.

5. **Technologieeinsatz**:

Die Auswahl und Implementierung von Technologien, die den Wissenstransfer unterstützen, wie beispielsweise Kollaborationsplattformen, Cloud-Dienste und KI-basierte Werkzeuge.

6. **Messung und Bewertung**:

Es ist wichtig, den Erfolg von Wissenstransfer-Initiativen zu messen und zu bewerten, um deren Effektivität zu verstehen und zu verbessern.

7. **Datenschutz und Sicherheit**:

Beim Umgang mit sensiblen Informationen muss das Management Datenschutz und Datensicherheit gewährleisten.

8. **Change Management**:

Da der Wissenstransfer oft mit Veränderungen in Prozessen und Strukturen einhergeht, ist effektives Change Management erforderlich.

9. **Talentmanagement und Personalentwicklung**:

Dies beinhaltet die Identifizierung und Förderung von Mitarbeitern, die Schlüsselwissen besitzen oder entwickeln, sowie die Planung von Nachfolgemangement.

10. **Interorganisationale Zusammenarbeit**:

In manchen Fällen umfasst der Wissenstransfer auch die Zusammenarbeit mit externen Partnern, wie Lieferanten, Kunden oder Forschungseinrichtungen.

Marketing:

- Qualitätssichernde interne und externe Kommunikation mit E-Mail und Teams
- Unternehmensinterne Wissens-Bots zu Trainingszwecken aber auch zum täglichen Informationsaustausch/-suche
- High-level Marktanalyse von Mitbewerber
- Dokumentensuche, Texterstellung, Browsing, ...

Customer Success:

- Customer Service Bots
- Genauer: intelligente, agile, automatisch angepasste FAQ-Bots

Sales:

- Automatische generierte Emails (Lead-Gen Kampagnen, Sales Follow Up)
- Qualitätssichernde interne und externe Kommunikation
- Komplexe FAQ-bot für Vertriebler und Kunden

R&D / Produkt:

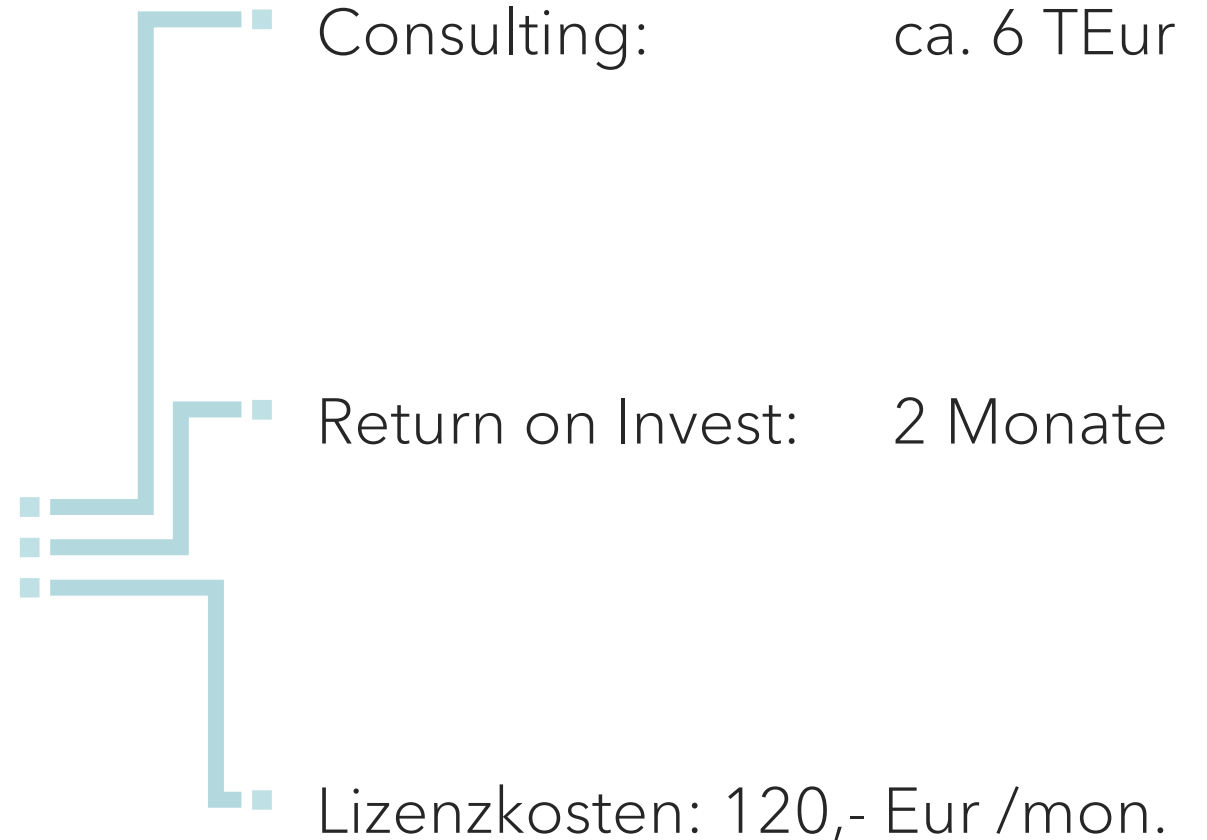
- Komplexe Datenabfrage des existierenden Produkts
- Marktanalysen
- Einfacher Informationsaustausch zwischen R&D Departments

Success Story: progress packaging



Bereich: Papier Industrie
Jahresumsatz: 16 MEur
IT-Arbeitsplätze: 40

- Daten und Datei Management, basierend auf MS365 SharePoint
- MS365 SharePoint als DMS Backend für ERP/CRM System, inkl. File Management und Mailing
- Eingangsrechnungs-Workflow
- Chat und Benachrichtigungen



Success Story: BFMT Gruppe



Bereich: Steuerberatung,
Wirtschaftsprüfung,
Auditierung,
Zertifizierungen

IT-Arbeitsplätze: 100

- Daten und Datei Management, basierend auf MS365 SharePoint
- u-know CoPilot für die automatisierte Analyse von Prüfungsdaten und Unterlagen
- automatisiertes Aufgaben- und Projekt-Management
- automatisierte Generierung von Texten für Auditberichte



Success Story: Ypsilon GmbH



Bereich: Steuerberatung,
Wirtschaftsprüfung,
Auditierung,
Zertifizierungen

IT-Arbeitsplätze: 200

- Daten und Datei Management, basierend auf MS365 SharePoint
- u-know CoPilot für die automatisierte Analyse von Prüfungsdaten und Unterlagen
- automatisiertes Aufgaben- und Projekt-Management
- automatisierte Anforderung von Mandanten-Dokumenten



Wo anfangen?

Meine Empfehlung:

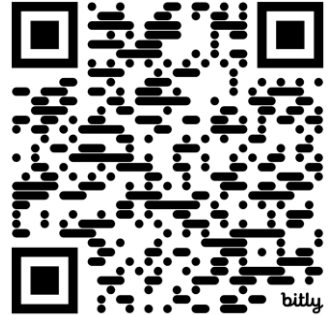
<https://gpt.atthene.de>

und

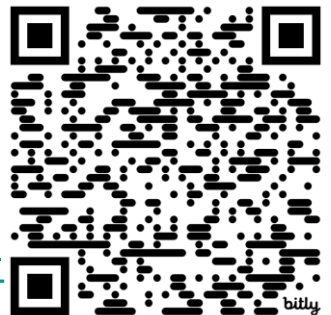
<https://filesapp.com/de/download/>



KI Assistenz mit
Atthene GPT:
<https://bit.ly/atthene>



Dateimanagement
mit
FilesApp / u-know
<https://bit.ly/u-know-download>



Digitalisieren,
automatisieren,
ausprobieren!



NEO_s

4. Diskussion Profi-Aufgabe

Struktur des Datensatzes

1. Produktdaten (30.000 Einträge):

1. Kategorien: Tennis, Pickleball, Padel, Squash, Racquetball, Footwear

2. Kundendaten (4.429 Einträge):

1. E-Mail-Adresse, Registrierungsdatum (ab 01.04.2020)

3. Verkaufsdaten (12.000 Einträge):

1. Gewerbekäufe: von 400 bis 20.000 Euro
2. Privatkäufe: 9 bis 1.400 Euro

4. Lieferantendaten (33 Einträge)

5. Mitarbeiterdaten (185 Einträge):

1. Aktivitätsstatus?: 60 inaktive MA
2. Aktive Mitarbeiter?: 125 aktiv MA

„Eine KI wird für mich nie den Job eines Redakteurs übernehmen können. Der Job eines Redakteurs beginnt und endet für mich nicht mit dem reinen Schreiben des Textes.“

